

Modulwahl

Kreuzen Sie die gewünschten Module an: Mittagsbetreuung inkl. Mittagessen und/oder Nachmittagsbetreuung inkl. Hausaufgaben-Insel in drei verschiedenen Zeitspannen. Die Anmeldung bis am 15. Juni 2022 senden an:

Schulsekretariat, Postfach, 6314 Unterägeri

	MO	DI	MI	DO	FR
11.40–13.30 Uhr Mittagsbetreuung inkl. Mittagessen Modul 1:	<input type="checkbox"/>	<input type="checkbox"/>	<input type="checkbox"/>	<input type="checkbox"/>	<input type="checkbox"/>
	1a	1b	1c	1d	1e
13.30–15.30 Uhr Nachmittagsbetreuung inkl. Hausaufgaben-Insel Modul 2:	<input type="checkbox"/>	<input type="checkbox"/>		<input type="checkbox"/>	<input type="checkbox"/>
	2a	2b		2d	2e
15–18 Uhr Nachmittagsbetreuung inkl. Hausaufgaben-Insel Modul 3:	<input type="checkbox"/>	<input type="checkbox"/>		<input type="checkbox"/>	<input type="checkbox"/>
	3a	3b		3d	3e
13.30–18 Uhr Nachmittagsbetreuung inkl. Hausaufgaben-Insel Modul 4:	<input type="checkbox"/>	<input type="checkbox"/>		<input type="checkbox"/>	<input type="checkbox"/>
	4a	4b		4d	4e

– Die Anmeldung ist verbindlich für ein Schuljahr.

– Kündigungen und Änderungen für das 2. Semester sind dem Schulsekretariat bis spätestens am 15. Januar 2023 schriftlich zu melden.

– Das Angebot richtet sich an Kindergartenkinder und Primarschüler/innen.

– Die Einteilung für den Mittagstisch erfolgt durch die Leitung SEB.

– Die Angebote werden pauschal zu Beginn des Semesters abgerechnet (September und März).

– Im Pauschalbetrag sind sämtliche schulfreien Tage pro Semester berücksichtigt (inklusive «Freibetrag-Tage»).

Mit Ihrer Unterschrift bestätigen Sie, von den Informationen sowie der Tarifstruktur für die Elternbeiträge Kenntnis genommen zu haben und damit einverstanden zu sein.

Datum, Unterschrift Erziehungsberechtigte

Elterntarife

Die Elternbeiträge werden für alle Betreuungsmodule nach einem einheitlichen Tarif berechnet. Die Berechnung basiert auf dem steuerbaren Einkommen.

Tarif 1 Steuerbares Einkommen unter CHF 50'000

Tarif 2 Steuerbares Einkommen von CHF 50'001 bis 100'000

Tarif 3 Steuerbares Einkommen über CHF 100'000

Tarifanpassungen können durch den Gemeinderat erlassen werden.

Rechnung

Die Rechnungsstellung erfolgt jeweils im September und im März.

Berechnungsgrundlage (Mittags- und Nachmittagsbetreuung)

[Schulwochen x Betreuungstage]* abzüglich Feiertage: Ägerimärcht, Fasnachtstage, Auffahrtsferien, Allerheiligen, Maria Empfängnis, Oster- und Pfingstmontag und Fronleichnam. Vier «Freibetrag-Tage» aufgrund Krankheit, Schulreise etc. sind nebst den oben erwähnten «Feiertagen» berücksichtigt.

Mittagsbetreuung (inklusive Mittagessen)

Tarife pro Semester: August bis Januar/Februar bis Juli

[38 Wochen x 5 Tage]*

	Betreuungszeit / Tag	Tarif 1	Tarif 2	Tarif 3
MODUL 1 a, b, c, d, e	11.40–13.30 Uhr	13.–	17.–	22.–
	1 Tag	226.–	296.–	383.–
	2 Tage	452.–	592.–	766.–
	3 Tage	678.–	888.–	1'149.–
	4 Tage	904.–	1'184.–	1'532.–
	5 Tage	1'130.–	1'480.–	1'915.–

Nachmittagsbetreuung (mit Zvieri)

Tarife pro Semester: August bis Januar/Februar bis Juli

[38 Wochen x 4 Tage]*

	Betreuungszeit / Tag	Tarif 1	Tarif 2	Tarif 3
MODUL 2 a, b, d, e	13.30–15.30 Uhr	6.–	8.–	12.–
	1 Tag	104.–	138.–	207.–
	2 Tage	208.–	276.–	414.–
	3 Tage	312.–	414.–	621.–
	4 Tage	416.–	552.–	828.–

	Betreuungszeit / Tag	Tarif 1	Tarif 2	Tarif 3
MODUL 3 a, b, d, e	15–18 Uhr	8.–	12.–	18.–
	1 Tag	138.–	207.–	311.–
	2 Tage	276.–	414.–	622.–
	3 Tage	414.–	621.–	933.–
	4 Tage	552.–	828.–	1'244.–

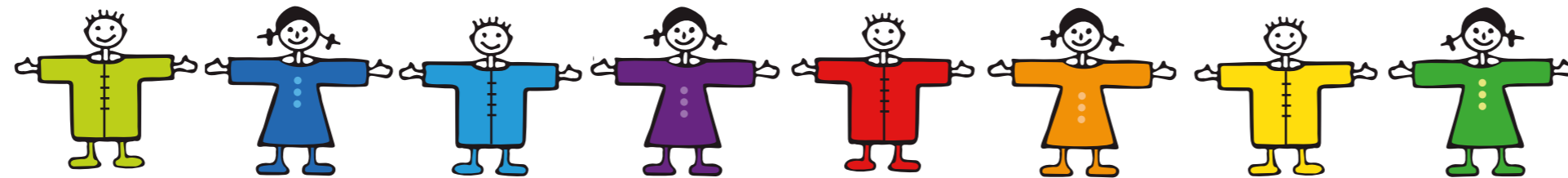
	Betreuungszeit / Tag	Tarif 1	Tarif 2	Tarif 3
MODUL 4 a, b, d, e	13.30–18 Uhr	12.–	18.–	27.–
	1 Tag	207.–	311.–	466.–
	2 Tage	414.–	622.–	932.–
	3 Tage	621.–	933.–	1'398.–
	4 Tage	828.–	1'244.–	1'864.–

Schulergänzende Betreuung SEB

Informationen für Erziehungsberechtigte



Informationen SEB



Während Sie sich beruhigt auf Ihren Arbeitsalltag fokussieren, betreuen Fachpersonen der schulergänzenden Betreuung (SEB) Ihre Kinder verständnisvoll und professionell – je nach Bedarf am Mittagstisch und / oder bei der Nachmittagsbetreuung.

Die **Räumlichkeiten** der SEB befinden sich in der Primarschulanlage Acher Süd (Mittagstisch), Acher Ost (Nachmittagsbetreuung) und Central/Bossard (Mittagstisch). Die Zuteilung zu den einzelnen Standorten erfolgt durch die Leitung der SEB.

Schule Unterägeri

Alte Landstrasse 112a,
6314 Unterägeri

041 754 51 51
sekretariat@schulen-unterageri.ch

Anmeldungen für das Schuljahr 2022/2023 werden im Schulsekretariat bis am Mittwoch, 15. Juni 2022 entgegen genommen. Diese ist jeweils für ein Schuljahr gültig und verbindlich.

Neuanmeldungen für das 2. Semester sind ebenfalls mit dem Anmeldeformular bis spätestens am 15. Januar 2023 vorzunehmen. Füllen Sie bitte für jedes Kind ein Anmeldeformular vollständig aus.

Kündigungen oder Änderungen können jeweils auf Ende des 1. Semesters erfolgen und müssen dem Sekretariat bis spätestens am 15. Januar 2023 schriftlich gemeldet werden. Während des Semesters können keine Anpassungen vorgenommen werden und **für bezahlte Module gibt es keine Rückerstattung.**

Abwesenheiten des Kindes infolge Krankheit, Unfall sowie aus schulischen Gründen (Schulreise, Sport- oder Projekttag usw.) sind der Leiterin schulergänzende Betreuung zu melden: **079 621 56 99** oder per E-Mail livia.schurtenberger@schulen-unterageri.ch.

In Bezug auf **Versicherungs- und Haftungsfragen** gelten für die Betreuungsangebote dieselben Regelungen wie für den Schulbetrieb. Die Unfallversicherung erfolgt über die private Kranken- und Unfallkasse. Die Haftpflicht ist über eine private Haftpflichtversicherung abzudecken. Für verlorene Gegenstände übernimmt die Schule keine Verantwortung.

Die Betreuer*innen sind über **aussergewöhnliche Stundenplanzeiten** wie z.B. **Musikunterricht, Therapien oder Vereinstätigkeiten** zu informieren. Die Modulkosten sind vollständig zu begleichen, unabhängig davon ob das Betreuungsangebot zwischenzeitlich oder früher verlassen wird.

Die Kinder haben sich an die in den Betreuungsräumen angeschlagenen Regeln zu halten. Für alle Betreuungsangebote gilt die Schul- und Disziplinarordnung der Schule Unterägeri. Bei wiederkehrenden disziplinarischen Schwierigkeiten ist nach Verwarnung und Verweis ein **Ausschluss** durch die Leitung SEB möglich. Dieser kann auch verfügt werden, wenn der Kostenbeitrag nicht bezahlt wird oder das Kind wiederkehrend unentschuldig fehlt.

Der **Weg** zum Betreuungsort und vom Betreuungsort nach Hause gilt als Schulweg und liegt in der Verantwortung der Erziehungsberechtigten. Sollte das Kind von einer Drittperson abgeholt werden, müssen die Betreuungspersonen der SEB informiert werden.

Das **Anmeldeformular** steht Ihnen auf der Schulwebsite als PDF zum Download bereit: www.schulen-unterageri.ch > Dienste / schulergänzende Betreuung oder kann im Schulsekretariat bezogen werden.

Scannen Sie den untenstehenden QR-Code mit Ihrem Smartphone für **weitere Informationen** und gelangen Sie direkt zur Website der Schule Unterägeri.



SCAN ME

Das SEB-Angebot im Detail

Die Kinder haben nach dem Unterricht sowohl nach dem Mittagessen, als auch in der Nachmittagsbetreuung Zeit zu Spielen, Basteln, Malen oder sich auf dem Spielplatz auszutoben.

Der **Mittagstisch** bietet Ihren Kindern mit Rücksicht auf Unverträglichkeiten oder besondere Esskulturen eine abwechslungsreiche, gesunde und saisongerechte Küche. Die Gerichte werden täglich frisch zubereitet. Nach dem Essen kurz die Zähne putzen (Utensilien bitte mitbringen) und ab ins Spielvergnügen.

Die **Nachmittagsbetreuung (mit Zvieri)** ist eine gute Alternative, die Stundenpläne der Kinder mit individuellen Betreuungszeiten zu ergänzen. Für den Aufenthalt in den Innenräumen bitte Hausschuhe mitbringen, welche vor Ort deponiert werden können. Die Nachmittagsbetreuung ist keine individuelle Einzelbetreuung und keine Nacherziehung.

Das Angebot der **Hausaufgaben-Insel** dient den Kindern, um in ruhiger und konzentrierter Atmosphäre die Hausaufgaben zu erledigen. Es handelt sich hierbei nicht um eine individuelle Betreuung oder Einzelförderung im Sinne der Nachhilfe oder der Prüfungsvorbereitung.

Die Verantwortung bezüglich der Erledigung der Hausaufgaben liegt beim Kind und den Erziehungsberechtigten. Absprachen zwischen Erziehungsberechtigten, Lehrpersonen und Betreuungspersonen sind möglich.



Anmeldung SEB für Schuljahr 2022 /2023

Vor- und Nachname des Kindes

Klasse / Lehrperson

Besuch des Religionsunterrichts Ja, am Wochentag: _____ Nein

Besonderes (z.B. Unverträglichkeiten, spezielle Esskulturen etc.)

Vor- und Nachname der Erziehungsberechtigten

Adresse

Telefon Privat Mutter

Mobile

Geschäft

Telefon Privat Vater

Mobile

Geschäft

E-Mail

Notfallnummer, Vor- und Nachname

Angabe zu Auskunft und Meldepflicht – bitte zutreffende Variante wählen:

Ich bevollmächtige die Schule Unterägeri, die Angaben zum steuerbaren Einkommen für die Berechnung des Tarifes bei der zuständigen Steuerbehörde einzuholen. Die Steuerbehörde wird gegenüber der Schule Unterägeri von der Schweigepflicht entbunden.

Ich mache keine Angaben zum steuerbaren Einkommen und bezahle den Maximaltarif.

